



ヨガ教室

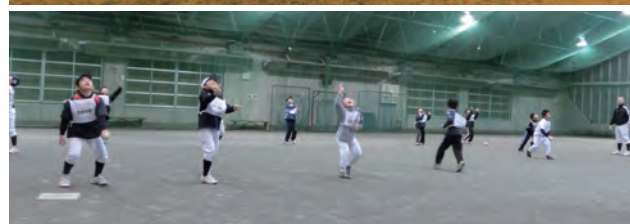
各種教室・会員大募集!

期 日 平成27年4月～平成28年3月
 時 間 毎週月曜日 午後7時～9時
 場 所 稲川農村環境改善センター（ホール）
 対 象 一 般
 参加費 月謝制1,500円



ミニバスケットボール教室

期 日 平成27年4月～平成28年3月
 時 間 毎週月曜日 午後7時～8時30分
 毎週水・金曜日 午後7時～9時
 場 所 湯沢市稲川体育館
 対 象 小学1年生～6年生（男・女）
 参加費 月謝制1,000円



ジュニア野球教室

期 日 平成27年4月～平成28年3月
 時 間 毎週月曜日 午後7時～9時
 場 所 湯沢市営稲川球場
 湯沢市稲川交流スポーツエリア
 （雨天時・冬季）
 対 象 小学1年生～4年生（男子）
 小学1年生～6年生（女子）
 参加費 月謝制1,500円

【 問い合わせ先・申込先 】

☆ チャレンジスポーツクラブいなかわ ☆
 湯沢市稲川交流スポーツエリア

〒012-0105 湯沢市川連町字大館中野87番地1

【開館時間】 午前9時～午後9時 火曜日休館日

【受付時間】 午前9時～午後5時 日曜・祝日・休館日除く

電話・FAX 0183-42-5060

<http://csc-inakawa.jp/>

ホームページ

検索は

CSCいなかわ

